

ΣΕΤ ΧΡΩΜΑΤΙΣΜΟΥ ΤΙΕ DYE

ΠΑΡΑΚΑΛΟΥΜΕ ΣΚΑΝΗΡΕΤΕ ΤΟΝ ΚΩΔΙΚΟ QR ΓΙΑ ΝΑ ΔΕΙΤΕ ΤΙΣ ΟΔΗΓΙΕΣ ΣΕ ΆΛΛΕΣ ΓΛΩΣΣΕΣ.
FR. Veuillez scanner le code QR pour afficher les instructions multilingues pour ce kit. **DE.** Bitte scannen den QR-Code, um die mehrsprachige Anleitung für dieses Set anzusehen. **NL.** Scan de QR-code om de instructies voor deze set in verschillende talen te bekijken. **IT.** Scansiona il codice QR per visualizzare le istruzioni multi-lingua per questo kit. **ES.** Escanee el código QR para ver instrucciones en varios idiomas para este kit. **JA.** QRコードをスキャンして、本キットの多言語説明書をご覧ください。

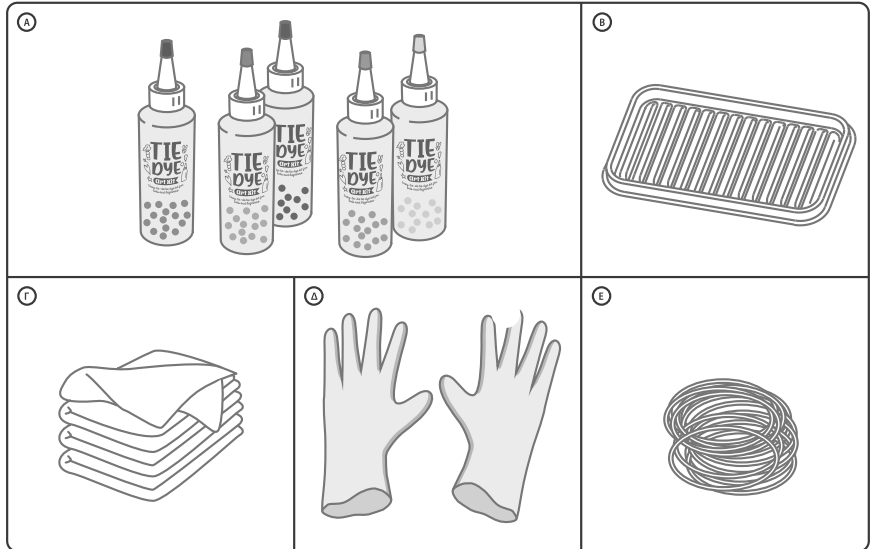
⚠ ΠΡΟΣΟΧΗ:
ΚΙΝΔΥΝΟΣ ΠΝΙΓΜΟΥ-Μικρά κομμάτια.
Ακατάλληλο για παιδιά κάτω των 3 ετών.

Α. ΜΗΝΥΜΑ ΑΣΦΑΛΕΙΑΣ ΓΙΑ ΤΟΥΣ ΕΠΙΒΛΕΠΟΝΤΕΣ ΕΝΗΛΙΚΕΣ

1. Παρακαλούμε διαβάστε προσεχτικά τις οδηγίες και κρατήστε τις καθώς περιέχουν σημαντικές πληροφορίες.
2. Αυτή η συσκευασία προορίζεται για παιδιά άνω των 8 ετών, κατά προτίμηση με την καθοδήγηση και τη βοήθεια από ενήλικα.
3. Βεβαιωθείτε πως όλα τα μπουκάλια με τα διαλύματα βαφής είναι κλεισμένα με ασφάλεια και κατάλληλα αποθηκευμένα μετά τη χρήση. Αποθηκεύστε τα σε ένα ασφαλές μέρος. Κρατήστε τα μακριά από μικρά παιδιά.
4. Μην εισπνέετε τη σκόνη βαφής. Μην αφήνετε τη σκόνη βαφής ή το διάλυμα βαφής να έρθει σε επαφή με τα μάτια, το στόμα ή άλλο σημείο του σώματος.
5. Οι βαφές που περιέχονται έχουν έντονο χρώμα. Πάντα να φοράτε ένα ζευγάρι γάντια και να πλένετε τα χέρια σας καλά με σαπούνι μετά τη χρήση. Ενώ οποιοδήποτε λεκέδες στο δέρμα θα είναι προσωρινοί, μπορεί να πάρει μερικές μέρες να αφαιρεθούν τελείως. Σας συμβουλεύουμε να φοράτε μια πλαστική ποδιά για να προστατέψετε τα ρούχα σας από τους λεκέδες.
6. Προσέξτε να μην χύσετε το διάλυμα βαφής ή τη σκόνη βαφής. Μπορεί να αφήσουν μόνιμους λεκέδες σε ρούχα ή επιφάνειες π.χ. ξύλινο τραπέζι. Καλύψτε την επιφάνεια εργασίας σας με ένα πλαστικό τραπέζομάνηλο. Η επιφάνεια εργασίας πρέπει να καθαριστεί αμέσως μετά την ολοκλήρωση των δραστηριοτήτων.
7. Η βαφή μπορεί να αφήσει λεκέδες σε μπανιέρες ή νιπτήρες. Αποστραγγίστε το υπόλειμμα του διαλύματος ή ξεπλύνετε το στην τουαλέτα με τρεχούμενο νερό.
8. Μην πλένετε τα βαμμένα σας ρούχα μαζί με άλλα καθώς μπορεί να λεκιάζουν. Πάντα να τα πλένετε ξεχωριστά.
9. Τα γάντια που περιέχονται δεν συνιστώνται για ιατρική χρήση και δεν πρέπει να χρησιμοποιούνται σαν υποκατάστατο γαντιών προσωπικού προστατευτικού εξοπλισμού.

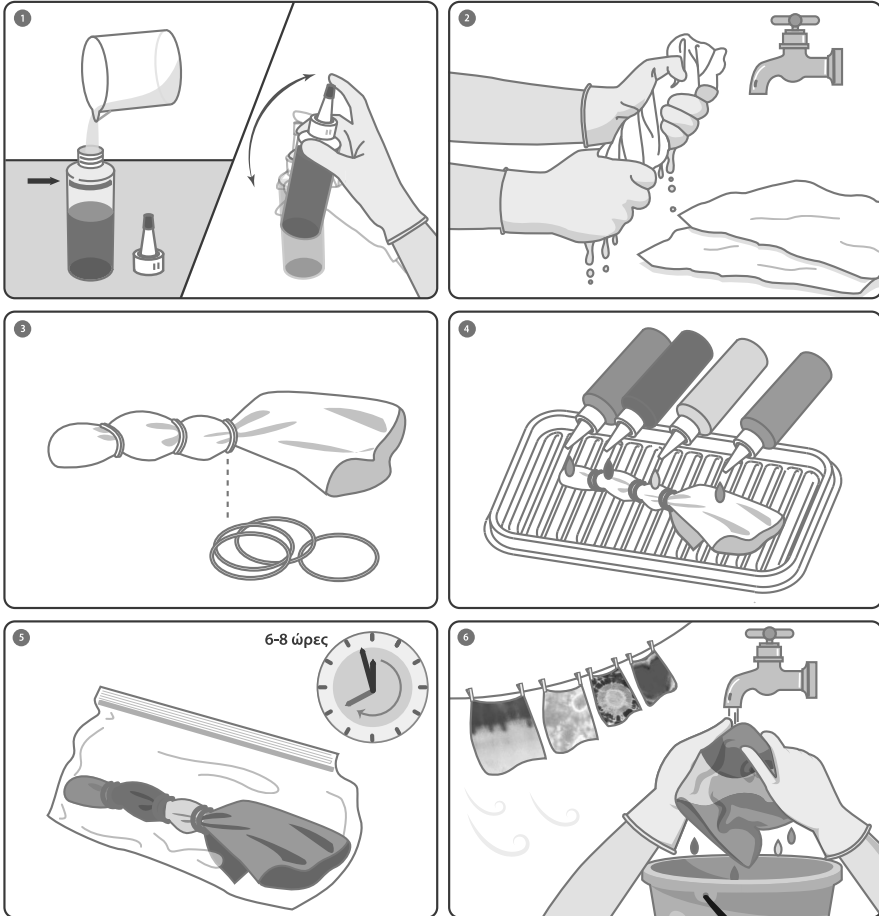
Β. ΠΕΡΙΕΧΟΜΕΝΑ

Μέρος Α: μπουκάλια με χρωματιστή βαφή x 5 (κίτρινο, κόκκινο, μπλε, πράσινο και μωβ), Μέρος Β: δίσκος αποστράγγισης x 1, Μέρος Γ: πετατέες x 4, Μέρος Δ: 1 ζευγάρι γάντια, Μέρος Ε: λαστιχάκια x 20. Απαιτούνται επιπλέον αλλά δεν περιλαμβάνονται στη συσκευασία: ψαλίδι, χαρτοπετσέτες, πλαστικές σακούλες (ή επανακλειόμενες σακούλες) και νερό.



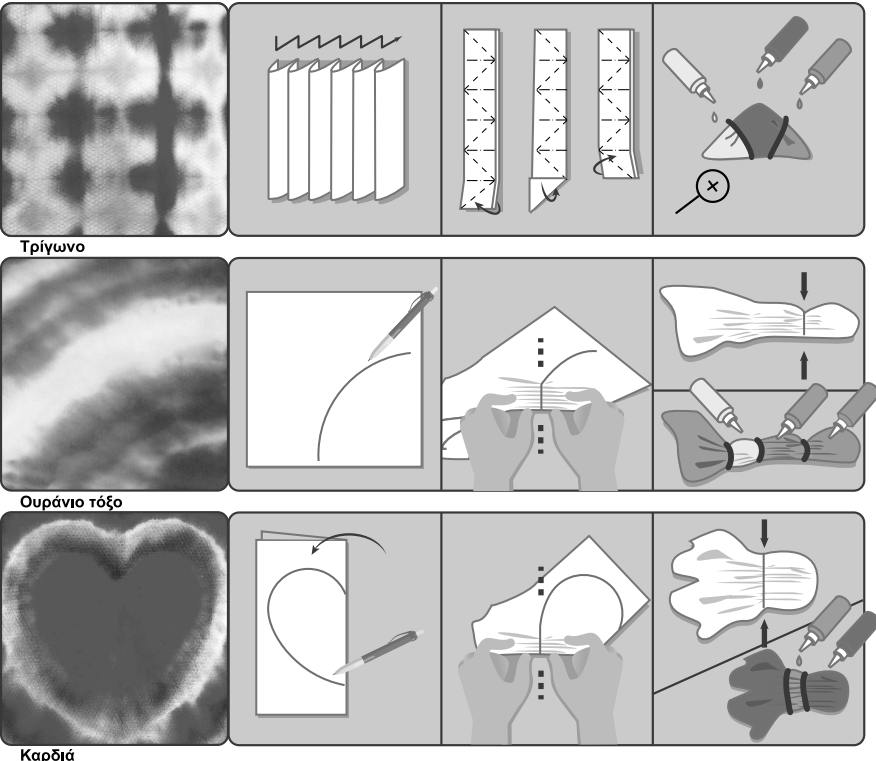
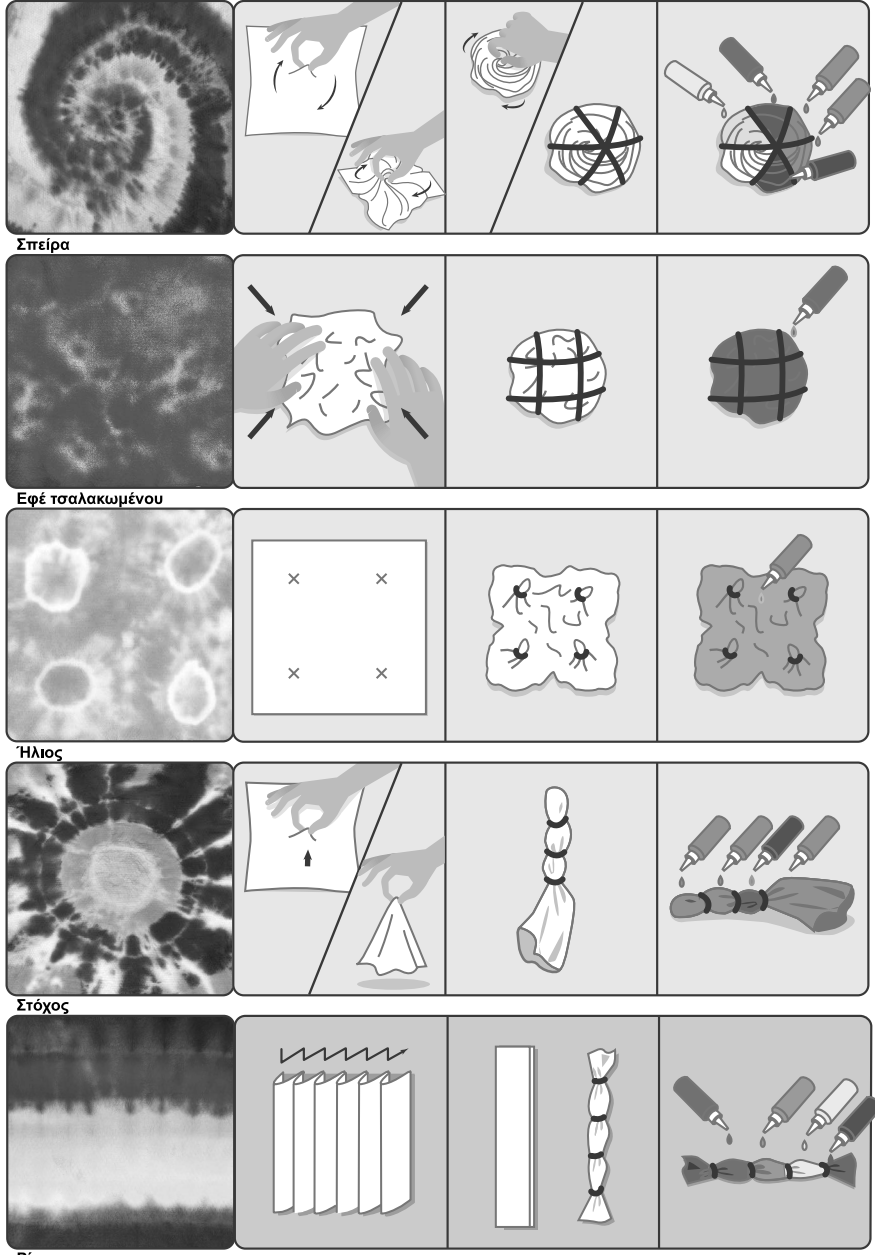
Σημειώσεις για να αποφύγετε τους λεκέδες: Το Tie Dye είναι μια μέθοδος χρωματισμού υφασμάτων. Είναι μια διασκεδαστική τεχνική που περιλαμβάνει το δέσιμο των υφασμάτων σε σχήμα κόμπου με λαστιχάκια και τη βύθιση τους σε χρωστικό διάλυμα για τη δημιουργία όμορφων μοτίβων. Πριν να ξεκινήσετε, προστατέψτε την επιφάνεια εργασίας σας με πλαστικό τραπέζομάνηλο κι έπειτα καλύψτε την με ένα επιπρόσθετο στρώμα από χαρτοπετσέτες που θα βοηθήσει στην απορρόφηση της βαφής που χύνεται. Προετοιμάστε μερικές υγρές πετσέτες επίσης, καθώς μπορεί να τις χρειαστείτε για να αφαιρέσετε λεκέδες από πιπιλιές στην επιφάνεια εργασίας σας ή τα γάντια. Φορέστε γάντια καθόλη τη διάρκεια της διαδικασίας ανάμειξης βαφών. Μπορείτε να χρησιμοποιήσετε γάντια καθαρισμού από το στίπ για καλύτερη προστασία. Φορέστε μια ποδιά για να προστατέψετε τα ρούχα σας από λεκέδες. Σαν γενικό κανόνα, παρακαλούμε καθαρίστε τα γάντια αφού μεταχειριστείτε ένα χρώμα και πριν να ξεκινήσετε να μεταχειρίζεστε το επόμενο. Αφαιρέστε οποιοδήποτε λεκέ με ένα βρεγμένο κομμάτι χαρτί. Αυτό θα εμποδίσει τα υπολείμματα της βαφής να λεκιάσουν τις λευκές πετσέτες ή τα νέα χρώματα.

Γ. ΟΔΗΓΙΕΣ



1. Αναμειγνύοντας το διάλυμα βαφής: Ανοίξτε το καπάκι του μπουκαλιού, γεμίστε προσεχτικά το μπουκάλι βαφής με νερό μέχρι το ενδεδειγμένο επίπεδο. Βιδώστε ξανά το καπάκι σφιχτά. Κουνήστε απαλά μέχρι η βαφή στο εσωτερικό να διαλυθεί. Το αναμειγμένο διάλυμα βαφής σταδιακά θα χάσει το χρώμα του καταλήγοντας σε μια πιο ήπια απόχρωση από την αρχική. Να ολοκληρώνετε πάντα τη διαδικασία χρωματισμού μόλις η βαφή είναι έτοιμη, ιδανικά μέσα σε μια μέρα.
2. Προετοιμάζοντας το ύφασμα: Μπορείτε να ξεκινήσετε χρωματίζοντας οποιοδήποτε ύφασμα σας αρέσει, π.χ. ένα μπλουζάκι, μια βαμβακερή τσάντα κτλ. Αν είστε αρχάριος με την τεχνική Tie Dye μπορείτε να χρησιμοποιήσετε τις πετατέες που περιλαμβάνονται για να πειραματιστείτε με διαφορετικές τεχνικές χρωματισμού. Μουσκεύτε τις πετατέες μέσα στο νερό, στραγγίστε και αφαιρέστε το νερό που περισσεύει, αφήνοντας τις υγρές. Αυτό θα διευκολύνει τη διασπορά του χρώματος.
3. Δένοντας το ύφασμα: Διαφορετικές τεχνικές δέσματος θα καθορίσουν το τελικό μοτίβο χρωματισμού. Επιλέξτε ένα μοτίβο από την επόμενη ενότητα. Ακολουθήστε τα βήματα για το διπλωμα. Δέστε το ύφασμα με τα λαστιχάκια που περιλαμβάνονται ή με σπάγκους από το στίπ.
4. Χρωματίζοντας το ύφασμα: Τοποθετήστε το δεμένο ύφασμα σας στον δίσκο αποστράγγισης. Το μοτίβο των λυριδίων θα απομακρύνει την περίσσεια βαφή. Πιέστε το μπουκάλι με τη βαφή και εφαρμόστε την πάνω στο ύφασμα. Βεβαιωθείτε πως η βαφή έχει διεισδύσει σε όλο το μήκος της. Μην εφαρμόζετε ξέτρα ποσότητα βαφής. Μην εφαρμόζετε διαφορετικά χρώματα βαφής κοντά το ένα στο άλλο, καθώς τα τελικά χρώματα μπορεί να γίνουν μουντά. Εφαρμόστε ένα χρώμα τη φορά.
5. Αφήνοντας τα χρώματα να στεγνώσουν: Βεβαιωθείτε πως όλη η περίσσεια βαφή έχει στεγνώσει πάνω στον δίσκο. Τοποθετήστε προσεχτικά το βαμμένο ύφασμα μέσα σε μια πλαστική ή επανακλειόμενη σακούλα. Αφήστε το να στεγνώσει για 6-8 ώρες ή παραπάνω για πιο έντονα χρώματα.
6. Ξεπλένοντας το βαμμένο ύφασμα: Βγάλτε το βαμμένο ύφασμα έξω από την σακούλα και τοποθετήστε το σε έναν πλαστικό κουβά. (Χρησιμοποιήστε πλαστικό κουβά, καθώς η βαφή μπορεί να λεκιάσει τον νιπτήρα ή την μπανιέρα). Αφαιρέστε τα λαστιχάκια. Ξεβγάλε με νερό μέχρι η περίσσεια βαφή να αφαιρεθεί. Μην χρησιμοποιήσετε μαλακτικό. Συνεχίστε το ξέβγαλμα μέχρι το νερό να είναι καθαρό. Πετάξτε το νερό από το ξέβγαλμα στη λεκάνη της τουαλέτας. Κρεμάστε και στεγνώστε το ύφασμα όπως συνήθως. Η δημιουργία σας είναι έτοιμη. Μπορείτε να τη σιδερώσετε και να την τοποθετήσετε σε κορνίζα για να διακοσμήσετε το δωμάτιο σας.

Δ. ΜΟΤΙΒΑ ΧΡΩΜΑΤΙΣΜΟΥ



Ε. ΓΕΝΙΚΕΣ ΣΥΜΒΟΥΛΕΣ ΓΙΑ ΜΕΛΛΟΝΤΙΚΕΣ ΔΗΜΙΟΥΡΓΙΕΣ

1. Αφού έχετε μάθει τις βασικές τεχνικές, μπορείτε να ξεκινήσετε να χρωματίζετε άλλα έργα, όπως ένα μπλουζάκι, με τις βαφές που έχουν περισσέψει.
2. Πάντα να πλένετε από πριν τα υφάσματα. Αυτό θα αφαιρέσει τη σκληρότητα από το νέο ύφασμα και θα εμποδίσει τη συρρίκνωση μετά το πρώτο πλύσιμο.
3. Η μοτιβά λειτουργεί καλύτερα σε φυσικά υλικά, όπως το βαμβάκι, το λινό, το μαλλί, το μετάξι, το ρεγινόν κτλ. Λειτουργεί καλύτερα σε 100% βαμβακερά υφάσματα.
4. Μην τοποθετείτε αντίθετα χρώματα το ένα απέναντι στο άλλο, όπως μωβ δίπλα σε πράσινο ή κίτρινο δίπλα σε μωβ. Η ανάμειξη των χρωμάτων θα είναι μουντή.
5. Όταν φτιάχνετε το κλασικό μοτίβο της σπείρας, απλώστε το ύφασμα σε ένα επίπεδο τραπέζι. Περιστρέψτε και τυλίξτε γύρω από το κέντρο. Βεβαιωθείτε πως οι περιστροφές είναι μικρές και σταθερές. Η δημιουργία σας θα δείχνει καλύτερα όσες περισσότερες περιστροφές έχει.
6. Μερικές φορές η βαφή μπορεί να λεκιάσει το δέρμα ακόμα και αν φοράτε γάντια. Αυτό είναι φυσιολογικό και ο λεκές θα εξαφανιστεί σε μερικές μέρες με επαναλαμβανόμενο πλύσιμο των χεριών.
7. Ετοιμάστε σε ίση αναλογία ένα μείγμα με λευκό ξίδι και κρύο νερό. Αφού ξεπλύνετε το βαμμένο ύφασμα, μουλάστε το στο μείγμα με το ξίδι για περίπου 30 λεπτά. Το μείγμα θα διορθώσει το χρώμα.

ΕΡΩΤΗΣΕΙΣ & ΣΧΟΛΙΑ

Σας εκτιμούμε ως πελάτη και η ικανοποίησή σας με αυτό το προϊόν είναι σημαντική για εμάς. Σε περίπτωση που έχετε οποιαδήποτε σχόλια ή ερωτήσεις ή διαπιστώσετε ότι κάποια από τα κομμάτια της συσκευασίας λείπουν ή είναι ελαττωματικά, παρακαλούμε μη διστάσετε να επικοινωνήσετε με τον διανομέα μας στη χώρα σας, η διεύθυνση του οποίου αναγράφεται στη συσκευασία. Είστε επίσης ευπρόσδεκτοι να επικοινωνήσετε με την ομάδα διαφημιστικής υποστήριξης του προϊόντος στην ηλεκτρονική διεύθυνση: infodesk@4M-IND.com, στο φασ: (852)25911566, τηλ.: (852)28936241, στην ιστοσελίδα: WWW.4M-IND.COM